



写真 33 No.4 地点 根羽川下流
国界橋



写真 34 No.45 地点 名倉川下流
押山大滝 (岩盤上)



写真 35 矢作第二ダム (遠景)



写真 36 No.47 地点 矢作川上流
奥矢作橋 (左岸・愛知県側から右岸・岐阜県側)



写真 37 No.47 地点 矢作川上流
奥矢作橋 (上流側)



写真 38 No.47 地点 矢作川上流
奥矢作橋 (下流側)



写真 39 No.48 地点 明智川下流
川ヶ渡橋 (右岸から)



写真 40 No.48 地点 明智川下流
川ヶ渡橋 (上流側)

(6)



写真 41 No.48 地点 明智川下流
川ヶ渡橋（下流側）

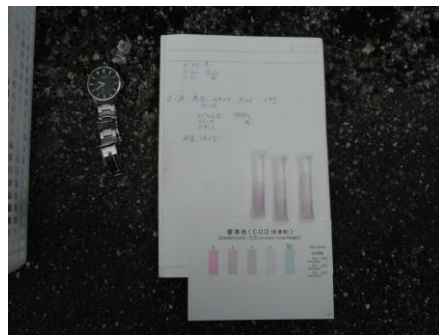


写真 42 No.48 地点 明智川下流
同左、水質測定



写真 43 No.6 地点 矢作川上流
新富国橋
(撤去された旧橋上流、右岸側)



写真 44 No.6 地点 矢作川上流
同左、水質測定



写真 45 No.7 地点 矢作川中流
竜宮橋（下の右岸から上流方向）



写真 46 No.7 地点 矢作川中流
日名橋下流左岸側（岡崎市日名水源）



写真 47 No.36 地点 矢作川中流
矢作橋（左岸堤防上から橋・西方向）



写真 48 No.36 地点 矢作川中流
同左

(7)



写真 49 No.8 地点 矢作川下流
棚尾橋・左岸 (採水)



写真 50 No.8 地点 矢作川下流
同左、水質測定



写真 51 No.20 地点 矢作古川下流
松大橋上流 (6/24、下げ潮)



写真 52 No.20 地点 矢作古川下流
同左、河口干潟 (右岸から東の左岸方向)
満潮線: シオクグ群落 (カヤツリグサ科)



写真 53 No.20 地点 矢作古川下流
同右上、干し出し部のチゴガニ (スナガニ科)



写真 54 No.20 地点 矢作古川下流
同上、満潮線: ハママツナ (アカザ科)



写真 55 No.20 地点 矢作古川下流
写真 52 手前: 潮上帯のアイアシ群落 (イネ科)



写真 56 No.20 地点 矢作古川下流
松大橋全景 (上流・右岸側から)

(8)



写真 57 No.20 地点、矢作古川下流
松大橋中央から上流・北方向

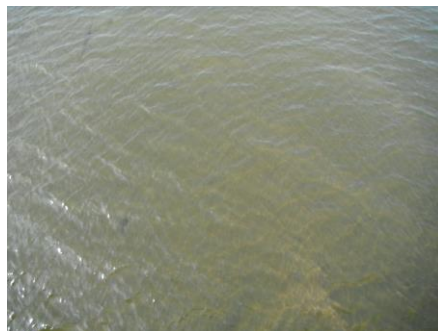


写真 58 No.20 地点、矢作古川下流
松大橋中央下 (河床・砂質、順流)

調査河川等の名称 : 矢作川水系 (支川等)

(1)



写真 59 No.43 地点 段戸川上流
段戸裏谷原生林、東流する中央の沢



写真 60 No.43 地点 段戸川上流
同左、原生林の出口



写真 61 No.43 地点 段戸川上流
同上、河床



写真 62 No.43 地点 段戸川上流
同左、水質測定



写真 63 写真No.31 地点 段戸川上流
大橋、上流方向



写真 64 No.31 地点 段戸川流
同左、下流方向

第 12 回身近な水環境の全国一斉調査 状況写真 調査グループ名 : 矢作川環境技術研究会