

第 15 回 (2018) 身近な水環境の全国一斉調査状況写真 調査グループ：矢作川環境技術研究会

調査河川等の名称：矢作川水系 (支川)

(13)



写真 97 No.51 地点 広田川 中吉橋  
(左岸堤防から右岸・北方向、6/22)



写真 98 No.51 地点 広田川 中吉橋  
(下流方向、6/22)



写真 99 No.17 地点 広田川 岡島橋 (上流方向、6/22)



写真 100 No.17 地点 広田川 岡島橋 (下流方向、6/22)



写真 101 No.18 地点 安藤川 江原小橋  
(左岸から上流方向、6/22)



写真 102 No.18 地点 安藤川 江原小橋  
(同左、拡大、コイ等生息、6/22)



写真 103 No.19 地点 須美川 宮下橋  
(左岸から上流方向、6/22)



写真 104 No.17 地点 須美川 宮下橋  
(ミシシippアカミミガメ生息、6/22)

調査河川等の名称：矢作川水系（本川）

(14)



写真 105 No.44 地点 矢作川下流 米津橋  
右岸堤防法尻・低水護岸（下流方向、6/12）



写真 106 No.8 地点 矢作川下流 棚尾橋（感潮域）  
左岸（上流方向、6/3）



写真 107 No.8 地点 矢作川 棚尾橋（上流側）  
（左岸、上流方向、6/12）

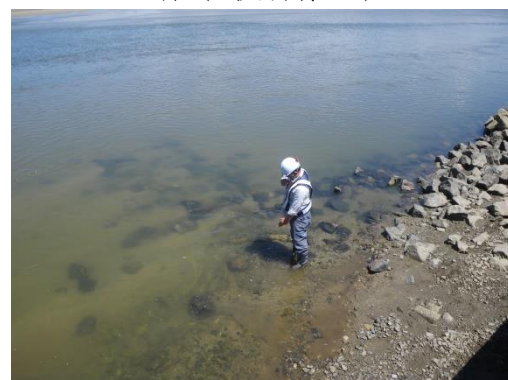


写真 108 No.8 地点 矢作川下流 棚尾橋  
（左岸、上流方向、6/12）

調査河川等の名称：矢作川水系（支川）

(15)



写真 109 No.39 地点 猿渡川 巡見橋（6/22）



写真 110 No.39 地点 猿渡川 巡見橋（右岸下流、6/22）

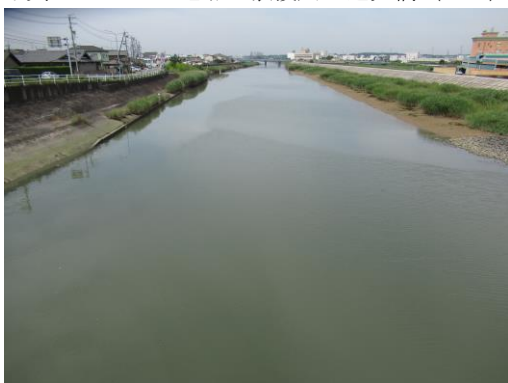


写真 111 同上、下流方向（感潮域、6/22）



写真 112 同上、ミシシippアカミガメ生息（6/22）



写真 113 No.40 地点 高浜川 明治橋  
(油ヶ淵流末西部、左岸、感潮域、6/12)



写真 114 No.40 地点 高浜川 明治橋  
(同左、6/12)



写真 115 No.21 地点 北浜川 刈宿橋 (6/3)



写真 116 No.21 地点 北浜川 刈宿橋 (6/22)



写真 117 No.25 地点 北浜川 刈宿橋  
(増殖するミシシippアカミミガメ、6/22)



写真 118 No.23 地点 一色排水路 間浜橋  
(前野排水機場のの上流、内陸側、6/10)



写真 119 No.23 地点 一色排水路 間浜橋  
(防潮水門、6/10)



写真 120 No.23 地点 一色排水路 間浜橋  
(防潮水門、6/22)



写真 121 No.23 地点 一色排水路 間浜橋 (6/10)  
 (パックテスト：硝酸態窒素、リン酸態リン、シリカ)



写真 122 No.23 地点 一色排水路 河口入江  
 一色漁港 (6/10)



写真 123 No.20 地点 矢作古川 松大橋  
 (上流方向、遠方岸にアイアシ群落等、6/22)



写真 124 No.20 地点 矢作古川 松大橋  
 (下流方向、河口干潟域、6/22)



写真 125 No.25 地点 鳥羽川 鳥羽橋 (感潮域、6/3)



写真 126 No.25 地点 鳥羽川 防潮水門 (6/22)



写真 127 No.25 地点 鳥羽川河口 (6/22)  
 (冬季は汀と沖に数万羽の水鳥類が見られる)



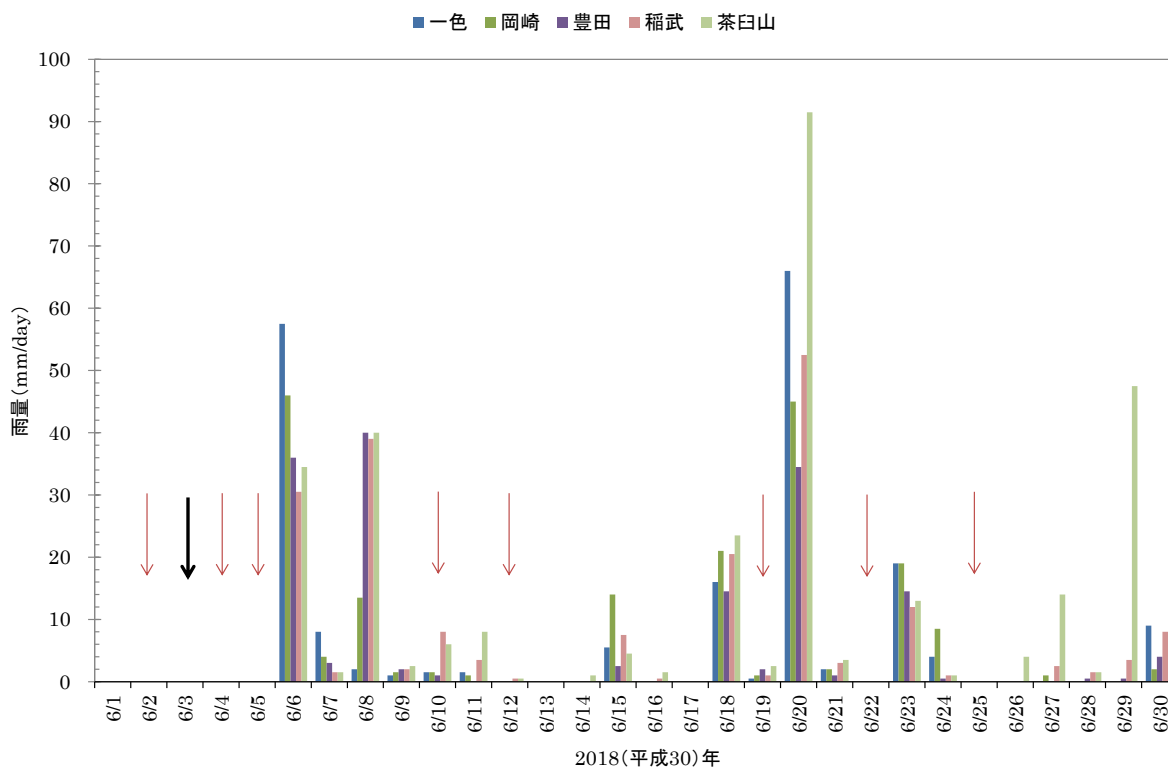
写真 128 No.25 地点 河口沿岸 (6/22)  
 (前浜干潟・藻場、三河湾)



写真 129 No.26 地点 八幡川 新後田橋  
(淡水域：ツルヨシ繁茂、6/22)



写真 130 No.26 地点 八幡川 新後田橋 (直上)  
(コイ、オイカワ等生息、6/22)



付図 1 調査期間における矢作川流域とその周辺の日雨量  
太矢印：全国一斉調査日、細矢印：調査日、東海地方梅雨入り：6月6日

(資料：気象庁アメダスデータ)