

第 15 回 (2018) 身近な水環境の全国一斉調査状況写真 調査グループ：矢作川環境技術研究会

調査河川等の名称：矢作川水系 (支川)

(5)



写真 33 No.58 地点、犬伏川 犬伏橋 (直下、6/3)



写真 34 No.58 地点、犬伏川 犬伏橋 (直下、6/3)

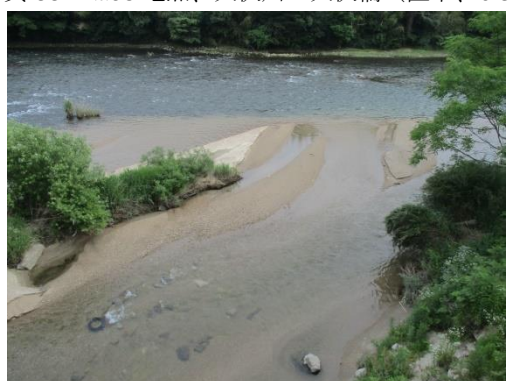


写真 35 No.58 地点、犬伏川 犬伏橋  
(矢作川流入、6/3)



写真 36 No.58 地点、犬伏川 犬伏橋  
(矢作川流入下流方向、6/3)



写真 37 No.59 地点、飯野川、広瀬橋 (上流方向、6/3)



写真 38 No.59 地点 飯野川、広瀬橋 (直上、6/3)



写真 39 No.59 地点、飯野川、広瀬橋 (上流方向、6/3)  
(写真 36 の拡大、アユが生息、6/3)



写真 40 No.60 地点 御船川、宮下橋  
(下流方向、上の斜め横断は東海環状自動車道、6/3)



写真 41 No.60 地点 御船川、宮下橋（上流方向、「みふね川をきれいにしよう」御船自治区の表示板、6/3）



写真 42 No.60 地点 御船川、宮下橋（採水、6/3）



写真 43 No.60 地点 御船川、宮下橋（直下、6/3）



写真 44 No.60 地点 御船川、宮下橋（下流方向、6/3）



写真 45 No.60 地点 御船川、宮下橋（湿地「シラヒゲソウ、シデコブシ 300m」表示板、6/3）



写真 46 No.11 地点 籠川 籠川橋（上流方向、6/2）



写真 31 No.47 伊保川 向山橋（上流方向、6/2）



写真 48 No.54 地点 巴川上流、菅沼川合流下（三河湖上流、県道 35 号の二つの橋西方約 500m、6/25）



写真 49 No.54 地点 巴川上流 (菅沼川合流下)  
(右岸から上流方向、6/25)



写真 50 No.54 地点 巴川上流 (菅沼川合流下)  
(同左、河床、6/25)



写真 51 No.54 地点 巴川上流 (菅沼川合流下)  
(カワセミ、6/25)



写真 52 No.54 地点 巴川上流 (菅沼川合流下)  
(カルガモの小群、6/25)



写真 53 No.32 地点 足助川 落合橋  
(巴川流入前の小橋、6/8)



写真 54 No.32 地点 足助川 落合橋  
(橋中央から上流方向、6/8)



写真 55 No.No.32 地点 足助川 落合橋  
(巴川流入点、上流のNo.9 地点方向、6/8)



写真 56 No.10 地点、巴川、松平橋  
(直下の右岸から、6/8)



写真 57 No.10 地点 巴川、松平橋  
(橋中央から下流方向、6/8)



写真 58 No.54 地点 巴川、松平橋  
(同左、直下の河床、アユ生息、6/8)



写真 59 No.33 地点 郡界川、郡界橋  
(橋中央から下流方向、6/25)



写真 60 No.33 地点 郡界川、郡界橋  
(同左、直下の河床、6/25)



写真 61 No.61 地点 加茂川、加茂川水門  
(直上、6/25)



写真 62 No.61 地点 加茂川 (同左、ミシシippiaカミ  
ミガメ、周囲の泡は付着藻類光合成の  $O_2$ 、6/25)



写真 63 No.61 地点 加茂川、加茂川水門  
(同上、オイカワ小群、6/25)

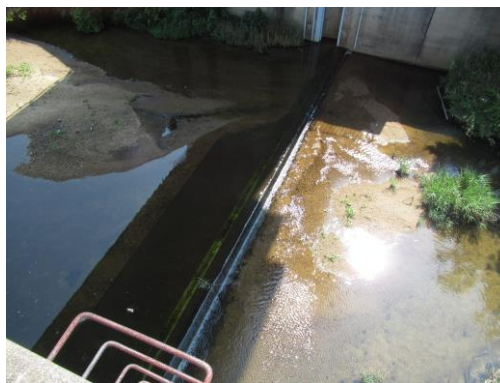


写真 64 No.61 地点 加茂川、加茂川水門  
(砂礫河床と水門ゲート基部の段差、6/25)