



写真 33 奥三河湖



写真 34 矢作ダム



写真 35 No.47 地点 矢作川上流  
奥矢作橋 (上流側)



写真 36 No.47 地点 矢作川上流  
奥矢作橋 (左岸・愛知県側、右岸・岐阜県側)



写真 37 No.47 地点 矢作川上流  
同上 (拡大)、カワウ (ウ科)



写真 38 No.47 地点 矢作川上流  
奥矢作橋 (下流側)



写真 39 No.48 地点 明智川下流  
川ヶ渡橋 (右岸から)



写真 40 No.48 地点 明智川下流  
同左 (河床状況は昨年と変わらない。)

(6)

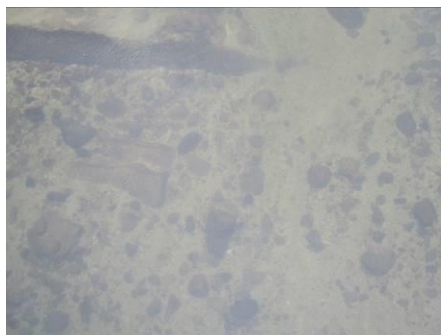


写真 41 No.48 地点 明智川下流  
川ヶ渡橋直下の河床 (アユ生息)



写真 42 No.48 地点 明智川下流  
川ヶ渡橋 (下流側)



写真 43 No.7 地点 矢作川中流  
日名橋、上流側 (6/4 左岸堤防から)



写真 44 No.36 地点 矢作川中流  
矢作橋、上流側 (6/4 左岸堤防から)



写真 45 No.44 地点 矢作川下流  
米津橋・右岸 (6/4 採水)



写真 46 No.44 地点 矢作川下流  
同左、水質測定 (透視度 55cm)



写真 47 No.44 地点 矢作川下流  
同上、水質測定 (COD 3mg/l)



写真 48 No.44 地点 矢作川下流  
米津橋・右岸 (6/8 採水)  
(透視度 28cm、COD 3mg/l)



(7)



写真 49 No.8 地点 矢作川下流  
棚尾橋・左岸 (6/5 水質測定)



写真 50 No.8 地点 矢作川下流  
同左 (透視度 45cm、COD 4mg/l)

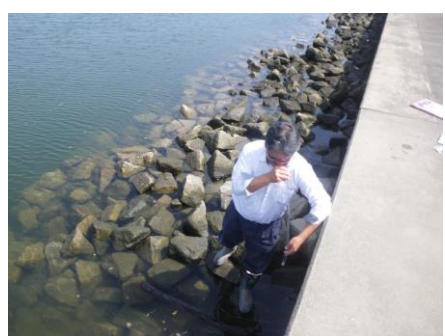


写真 51 No.20 地点 矢作古川下流  
同上 (6/8 透視度 26cm、COD 4mg/l)



写真 52 No.20 地点 矢作古川下流  
松大橋上流側  
シジミ採り、カルガモ (カモ科)



写真 53 No.20 地点 矢作古川下流  
松大橋中央から上流方向



写真 54 No.20 地点 矢作古川下流  
松大橋 (6/17 採水)



写真 55 No.20 地点 矢作古川下流  
同上、橋直上  
透明な鹹水と不透明な淡水の境目



大型のコイ (コイ科) シジミ採りマンガ (鋤簾)  
の引き痕跡

写真 56 No.20 地点 矢作古川下流  
同上、橋直上  
河床の幾何学的模様、付近で採餌する魚類

(1)



写真 57 No.43 地点 段戸川上流  
段戸裏谷原生林 (階層構造 樹冠～低木)



写真 58 No.43 地点 段戸川上流  
同左 (巨木・亜高木～林床)



写真 59 No.43 地点 段戸川上流  
同上、原生林流域を東流する沢 (林地出口)



写真 60 No.43 地点 段戸川上流  
同左、河床 (測定地点)



写真 61 同右上、右岸の湿地 (東海自然歩道脇)  
ノハナショウブ (アヤメ科)



写真 62 同上、下流 (段戸湖流入前)  
水草 ヒルムシロ (ヒルムシロ科)



写真 63 写真No.31 地点 段戸川上流  
大橋



写真 64 No.31 地点 段戸川上流  
同左、上流側