

第 15 回 (2018) 身近な水環境の全国一斉調査状況写真 調査グループ：矢作川環境技術研究会

調査河川等の名称：矢作川水系 (本川・支川)

(9)



写真 65 No.61 地点 加茂川、加茂川水門
(水門下流、矢作川左岸堤外、河畔植生、6/25)



写真 66 No.61 地点 加茂川、加茂川水門
(同左下流、玉石で緩勾配に構築された堰部、6/25)

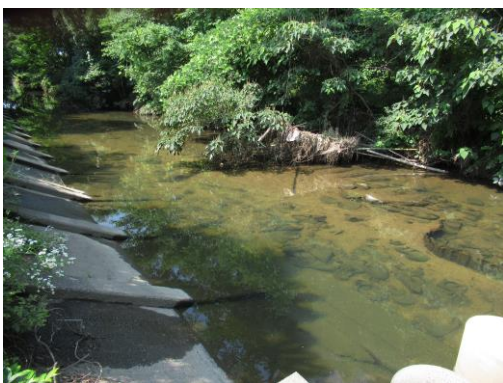


写真 67 No.No.61 地点 加茂川、加茂川水門
(水門下流、矢作川流入前の河床と岸边、魚類等、6/25)



写真 68 No.34 地点 矢作川中流 竜宮橋
(左岸堤防から西方の右岸堤防方向、6/25)



写真 69 No.No.62 地点 家下川、家下川樋門(直上、6/25)



写真 70 No.62 地点 家下川樋門 (直下、コイ、6/25)



写真 71 No.No.62 地点 家下川、家下川樋門
(樋門水底、カムルチー (雷魚)、6/25)



写真 72 No.62 地点 家下川、家下川樋門
(直下、スッポン、6/25)



写真 73 No.12 地点 青木川 青木橋
(左岸から右岸・北方向、6/19)



写真 74 No.12 地点 青木川 青木橋
(同左、水温測定、6/19)



写真 75 No.7 地点 矢作川中流 日名橋
(流水部の右岸側から下流方向、6/4)



写真 76 No.36 地点 矢作川中流 矢作橋
(左岸堤防から西方の右岸堤防方向、6/22)



写真 77 No.36 地点 矢作川中流 矢作橋
左岸堤防際 (ヤナギ属・ツルヨシ、6/22)



写真 78 No.36 地点 矢作川中流 矢作橋
左岸河畔林 (堤防と高木林の間に塵芥が堆積、6/22)



写真 79 No.37 地点 乙川水系 男川、豊橋
(上流方向、右岸側、6/25)



写真 80 No.37 地点 乙川水系 男川、豊橋
(上流方向、左岸側、6/25)



写真 81 No.38 地点 乙川水系 男川
(左岸から上流の夏山川合流点方向、6/25)



写真 82 No.38 地点 乙川水系 男川
(夏山川合流点から 100m 下流の岩場、上流方向、6/25)



写真 83 No.38 地点 乙川水系 男川
(同右上、岩場から右岸・下流方向、6/25)



写真 84 No.13 地点 乙川水系 男川 学校橋
(上流方向、6/3)



写真 85 No.13 地点 乙川水系 男川 学校橋
(下流方向、6/3)



写真 86 No.14 地点 乙川上流 築野橋
(上流方向、6/3)



写真 87 No.14 地点 乙川上流 築野橋
(下流方向、6/3)



写真 88 No.50 地点 乙川水系 山綱川 美岡橋
(橋中央から上流方向、6/25)

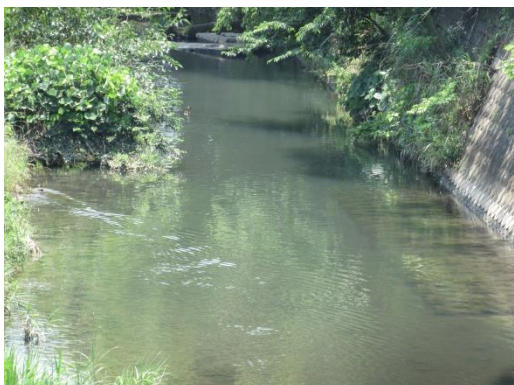


写真 89 No.50 地点 乙川水系 山綱川 美岡橋
(同右上、上流方向拡大、6/25)



写真 90 No.50 地点 乙川水系 山綱川 美岡橋
(岸边・河道に雑草・樹木が繁茂、6/25)



写真 91 No.50 地点 乙川水系 山綱川 美岡橋
(下流方向、6/25)



写真 92 No.15 地点 乙川下流 吹矢橋
(左岸から、6/25)



写真 93 No.15 地点 乙川下流 吹矢橋
(左岸から上流・東方向、6/25)



写真 94 No.15 地点 乙川下流 吹矢橋
(直下の河床、コイ・オイカワなど、6/25)



写真 95 No.16 地点 鹿乗川 高橋
(ミシシippアカミミガメが生息、6/22)

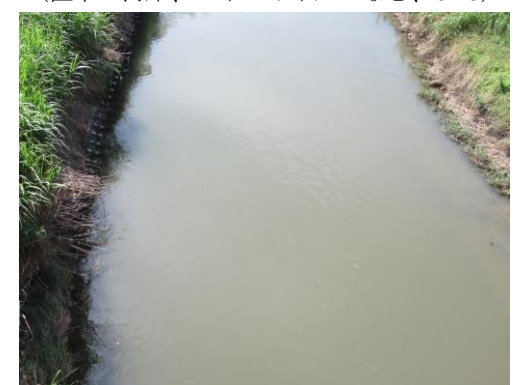


写真 96 No.16 地点 鹿乗川 高橋
(同左、左岸寄り拡大、6/22)