

(2)



写真 65 No.55 地点 No.31 地点 段戸川上流
大橋の上流 遊漁者



写真 66 No.31 地点 段戸川上流
大橋、下流側

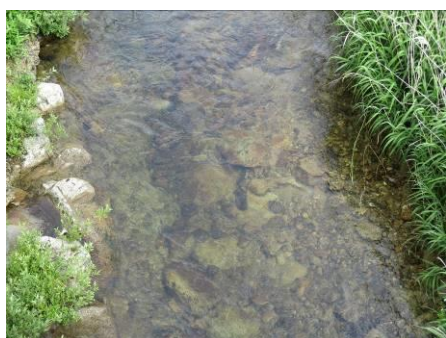


写真 67 No.31 地点 段戸川上流
大橋直下の河床



写真 68 巴川最上流
三河湖上流、菅沼川合流点



写真 69 No.54 地点 巴川最上流
三河湖上流、菅沼川合流点下
(上流方向)



写真 70 No.54 地点 巴川最上流
三河湖上流、菅沼川合流点下
(下流方向)



写真 71 No.9 地点 巴川上流
巴橋 (下流側左岸から)



写真 72 No.9 地点 巴川上流
同左、上流側 (南方向)

(3)

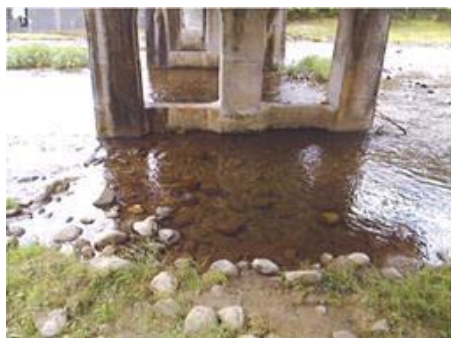


写真 73 No.9 地点 巴川上流
巴橋（左岸側）の河床状況



写真 74 No.9 地点 巴川上流
同左、透明な流水、砂礫床



写真 75 No.10 地点 巴川下流
松平橋（右岸）



写真 76 No.10 地点 巴川下流
同左、水質測定（水温 17.5℃、COD 4mg/l）



写真 77 No.33 地点 郡界川下流
郡界橋



写真 78 No.33 地点 郡界川下流
郡界橋（巴川との合流前）



写真 79 No.11 地点 籠川下流
籠川橋（下流側右岸から）
（河川敷・河床に樹木・多年草が繁茂する。）



写真 80 No.No.11 地点 籠川下流
同左、橋下右岸側の流況とマウンド化した中洲
（堆砂で嵩上がり樹林形成が進行している。）

(4)



写真 81 No.49 地点 伊保川
向山橋 (下流側左岸から)



写真 82 No.49 地点 伊保川
同左、橋下 (右岸側) の流況・河床 (砂礫)



写真 83 No.12 地点 青木川下流
青木橋 (6/4)



写真 84 No.12 地点 青木川下流
同左、橋梁下 (6/4 晴天時)



写真 85 No.12 地点 青木川下流
同右上、河床 (泥土沈積、水温測定)
(水温 18.0°C、透視度 35cm、COD 4mg/l)



写真 86 No.12 地点 青木川下流
同上、橋梁下 (6/5 雨天時)
(透視度 15cm)



写真 87 No.37 地点 男川上流
豊橋、上流方向



写真 88 No.37 地点 男川上流
同左、河床 (左岸側)

(5)



写真 89 No.38 地点 男川中流
夏山川合流点の下流 (右岸から上流方向)



写真 90 No.38 地点 男川中流
同左 (右岸から下流方向)



写真 91 No.13 地点 男川下流
学校橋の下流、採水



写真 92 No.14 地点 乙川上流
築野橋 (遠方: 左手から男川が合流する)



写真 93 No.13・14 地点 (男川・乙川)
石碑: 天然記念物岡崎ゲンジボタル発生地、サイン: 岡崎市都市景観環境賞 乙川を美しくする会 1992



写真 94 No.13・14 地点 (男川・乙川)
環境保全活動サイン: 河合中学校生徒会・岡崎ゲンジボタル河合保存会・生平小・秦梨小児童会、漁協告知板



写真 95 No.50 地点 山綱川下流
美岡橋 (上流側)



写真 96 No.15 地点 山綱川下流
同左、水質測定 (水温 23.0°C、COD 6mg/l)